

Technische Daten 2011

HEIZUNGS-WÄRMEPUMPEN



GOLF MIDI / MAXI / PLUS

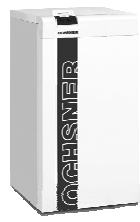
- Arbeitsmittel R407C
- Vorlauftemperatur bis 65°C serienmäßig möglich
- Hochwertiger Scroll-Verdichter mit doppeltem Druckausgleich
- Leistungen von 5,0 bis 22,8 kW
- inkl. eingeb. Hocheffizienz-Umwälzpumpe
- Plattenwärmetauscher mit Verteilsystem
- extrem lauffähig durch 3fach elastische Aufhängung des Verdichters
- im eleganten Design
- verbesserter Schallschutz
- Drehfeldüberwachung
- je nach Type auch 1phasig/230V erhältlich

Zusätzlich bei Sole:

- Sole-Hocheffizienz-Umwälzpumpe sowie Membran-Ausdehnungsgefäß eingebaut
- Sicherheitsgruppe im Soleset beige packt

Zusätzlich bei Wasser:

- inkl. Thermorelais für Tauchpumpe



GOLF MAXI

- Arbeitsmittel R407C
- Vorlauftemperatur bis 55°C möglich
- Hochwertiger Scroll-Verdichter
- Leistungen von 11 bis 38 kW
- Plattenwärmetauscher mit Verteilsystem
- extrem lauffähig durch 3fach elastische Aufhängung des Verdichters
- im eleganten Design
- verbesserter Schallschutz
- je nach Type auch 1phasig/230V erhältlich



STANDARD / R

- Arbeitsmittel R407C
- Vorlauftemperatur bis 55°C möglich
- Hochwertiger Scroll-Verdichter
- Leistungen von 39,9 bis 91,4 kW
- Auf Geräterahmen abgestimmter Rohrrahmen
- elastische Aufhängung des Verdichters
- verbesserter Schallschutz
- Type „R“ mit R 134a bis 65°C für Radiatorenheizung/Renovierung



COMBI UNIVERSAL²

- » KOMPAKTSYSTEM
- einzigartig für die Kombination mit allen Wärmequellen (Luft, Sole, Erdwärme Direkt, Wasser) und allen Funktionen
- leichte, einfache Einbringung, einfache Montage, platzsparend
- Heizung
- Warmwasserbereitung
- das ehrliche monovalente System – ohne Elektro-Heizstab bei Erdwärme und Grundwasser
- Warmwasserspeicher in Edelstahl
- je nach Type auch 1phasig/230V erhältlich
- Gemessene Warmwasser-Schüttleistung NL = 1,0
- E-Heizstab für Legionellenabsicherung im Lieferumfang enthalten



SPLITVERDAMPFER STANDARD

- » SPLITVERDAMPFER STANDARD
- vollmodulierend, über OTE-Regler drehzahl geregelter EC-Lüfter
- OCHSNER Liquid-Control - hochpräzise gesteuert durch OTE Regler
- geräuscharmer Lauf durch optimierte Drehzahl

NEUES DESIGN für VHS-Single-Split ab April 2011 lieferbar!

- VHS 7
- VHS 14

Bestehendes Design weiterhin für

- VHS 19
- VHS 25
- VHS 35
- VHS 60



SPLITVERDAMPFER ECO

- » SPLITVERDAMPFER ECO
- Hauptabmessungen H/B/T 90/90/56 cm
- Ventilator gegen Niederschlag geschützt
- Aufstellung freistehend
- Design der Produktfamilie



SPLITVERDAMPFER MILLENNIUM[®]

- » SPLITVERDAMPFER MILLENNIUM[®]
- vollmodulierend, über OTE-Regler drehzahl geregelter EC-Lüfter
- OCHSNER Liquid-Control - hochpräzise gesteuert durch OTE Regler
- geräuscharmer Lauf durch optimierte Drehzahl
- 10 Jahre Garantie gegen Durchrosteten
- modernstes Design
- Füße vormontiert
- elektronisches Expansionsventil
- vormontiert
- elektrisch vorverdrahtet
- Ventilator 230 V vollmodulierend



GROSS-WÄRMEPUMPE

- » GROSS-WÄRMEPUMPE
- Wärmepumpen für hohe Leistungen bis 1.000 kW
- Für Großobjekte in Gewerbe, Industrie und im kommunalen Bereich
- Heizen, aktives Kühlen und Warmwasserbereitung
- Bis 65°C Vorlauftemperatur
- OVi-Technik für höchste Effizienz
- Wärmequellen Sole und Wasser

ALLGEMEINE HINWEISE ZU HEIZUNGS-WÄRMEPUMPEN

Leistungsangaben nach EN 14511 mit 5 K und EN 255 mit 10 K Spreizung ohne Umwälzpumpen.

Alle Leistungsangaben mit einer Toleranz von 10 %, für Kühlleistungen bei Type GMLW je nach Betriebsbedingungen mit einer Toleranz von bis zu 25 %.

Die Leistungsangaben beziehen sich auf die Messdaten der Wärmepumpe unter Normbedingungen (Heizleistung, Leistungszahl/COP) unter Berücksichtigung der angegebenen Toleranzen. Die Energieeffizienz der Anlage und somit die Betriebskosten liegen im Verantwortungsbereich des Anlagenerrichters. Die Wärmepumpen-Heizanlagen sind nach OCHSNER-Richtlinien zu errichten. Bei Anlagen welche nicht nach diesen Richtlinien gebaut sind, kann keine Funktionsgarantie für die Wärmepumpe übernommen werden. Daher empfiehlt OCHSNER für den Einbau der Wärmepumpe die geschulten OCHSNER-Systempartner. Auch bei nach OCHSNER-Richtlinien gebauten Anlagen können die Effizienzwerte von den Werksangaben abweichen, da letztere auf Messungen unter Normbedingungen beruhen. Weiters spielt das Benutzerverhalten eine entscheidende Rolle.

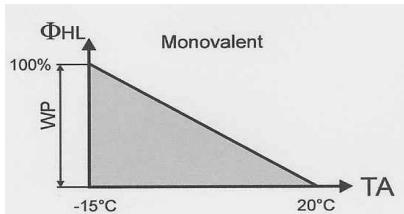
KLIMA-WÄRMEPUMPE – HEIZEN/KÜHLEN

- vollwertiger Heizbetrieb im Winter, volle Leistung bei Aktivkühlung (durch Kältekreisumkehr) zur Klimatisierung im Sommer
- Leistung und Betriebssicherheit durch mehr als 15 Jahre Erfahrung über Wand-, Fußboden- und Radiatorenheizung
- Für den Kühlbetrieb wird eine eigene zweite Einspritzgruppe eingebaut um die Leistung auch im Kühlbetrieb zu optimieren
- für alle Typen Golf, Standard und R erhältlich, auch für Direkterwärmung
- mögliche Energiequelle: Wasser, Sole, Luft und Erdreich
- Abmessungen der Maschine mindestens 1150mm x 600mm x 650mm
- OTE PLUS übernimmt auch Regelung im Kühlbetrieb und schaltet vollautomatisch zwischen Heizen und Kühlen um

AUSLEGUNG UND BETRIEBSWEISE HEIZUNGS-WÄRMEPUMPEN

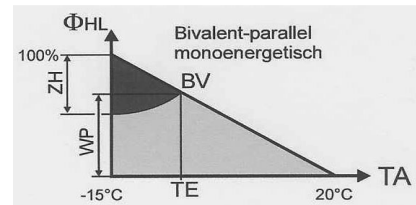
Monovalent

Die Wärmepumpe ist alleiniger Wärmeerzeuger. Die Wärmepumpe deckt jederzeit 100 % des Wärmebedarfes. Geeignet für Vorlauftemperaturen von max. 55 °C bzw. 65 °C bei Typenreihe "plus". Anlagen mit Wärmequelle Erdreich oder Wasser werden monovalent betrieben.



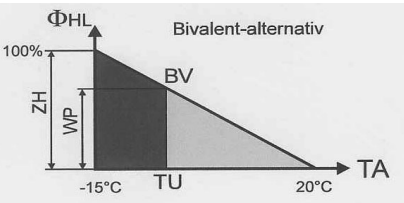
Bivalent - parallel

Die Wärmepumpe heizt bis zum Zuschaltzeitpunkt allein. Nach dem Zuschaltzeitpunkt heizt sie gemeinsam mit dem Kessel oder E-Heizstab. Max. VLT 65 °C. Hauptsächlich bei Neuanlagen mit Wärmequelle Luft oder Umrüstung bei Altbauanierung.



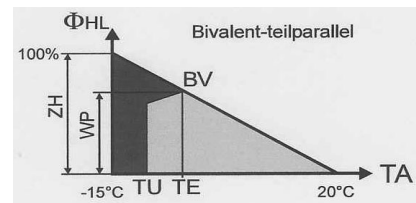
Bivalent - alternativ

Die Wärmepumpe heizt bis zum Umschaltzeitpunkt allein. Nach dem Umschaltzeitpunkt heizt der Kessel allein. Für VLT bis 90°C geeignet. Hauptsächlich verwendet bei Nachrüstungen.

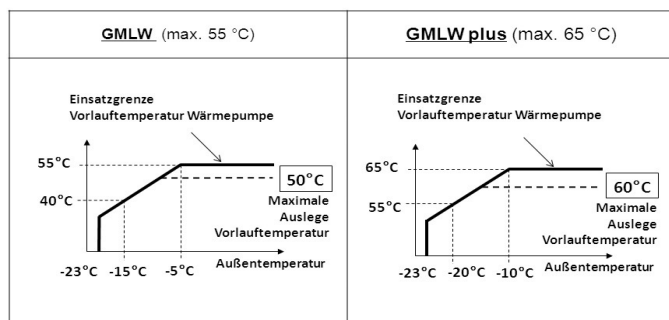


Bivalent - teilparallel

Die Wärmepumpe heizt bis zum Zuschaltzeitpunkt allein. Nach dem Zuschaltzeitpunkt heizt die WP und der zusätzliche Wärmeerzeuger WEZ parallel. Ab dem Abschaltzeitpunkt der WP heizt der zusätzliche WEZ alleine. Der zusätzliche WEZ ist dabei auf 100% der Heizleistung auszuliegen. Dies gilt auch bei monoenergetischer Betriebsweise einer Luft/Wasser-WP für den E-Heizstab!



Φ_{HL} = Leistungsbedarf der Anlage samt Sperrzeiten- und Warmwasserzuschläge • WP = Leistung Heizungs-Wärmepumpe • ZH = Leistung zusätzlicher Wärmeerzeuger • TA = Außentemperatur / Normaußentemperatur • TE = Zuschaltzeitpunkt ZH • TU = Abschaltzeitpunkt WP • BV = Bivalenzpunkt



Einsatzgrenzen	GMLW	GMLW plus
Außenlufttemperaturen / Vorlauftemperaturen Wärmepumpe	L -5 / W 55°C L-10 / W 50°C L-15 / W 40°C	L-10 / W 65°C L-15 / W 60°C L-20 / W 55°C
Fußbodenheizung (35°C / -15°C)	JA	JA
Radiatoren (55°C / -15°C)	NEIN	JA
Radiatoren (65°C / -15°C)	NEIN	JA wenn Zusatzheizung für 100 % der Heizlast ausgelegt ist
Warmwasser	NEIN *	JA

Anwendung	Leistung
Bivalent parallel	Auslegung nach gerechnetem Wert (Offertprogramm) aber min. 50 % der Gebäudeheizlast
Bivalent teilparallel	Auslegung 100% der Gebäudeheizlast
Bivalent alternativ	Auslegung 100% der Gebäudeheizlast

Wärmequelle Wasser, Erdwärme Sole und DV	
Golf Midi / Maxi / plus	tv max. 65°C
Maximale Auslegungs-Vorlauftemperatur	60°C
Golf Midi / Maxi	tv max. 55°C
Maximale Auslegungs-Vorlauftemperatur	50°C

Hinweis:

Für die ganzjährige Warmwasserbereitung auf einem Temperaturniveau von 55 bis 60°C ist eine Wärmepumpe der GMLW-plus Baureihe notwendig. Zur Legionellenabsicherung (60°C) empfehlen wir den zusätzlichen Einbau eines E-Heizstabes im Speicher.
*) Für Warmwasserbereitung mit Type GMLW jedenfalls ein E-Heizstab erforderlich. Dies kann zu erhöhten Stromkosten führen.

HEIZUNGS-WÄRMEPUMPEN

MONOVALENTES HEIZSYSTEM MIT WÄRMEQUELLE SOLE

tv max. 65°C, Arbeitsmittel R407C; auch für Heizen/Kühlen

BAUREIHE GOLF PLUS
Sole/Wasser

Ausführung HEIZEN		GOLF MIDI PLUS			GOLF MAXI PLUS				GOLF MIDI PLUS 230 V		
Abmessungen (HxBxT) [mm]		1150 x 400 x 650			1150 x 600 x 650				1150 x 400 x 650		
Gerätetyp		GMSW 5 plus	GMSW 7 plus	GMSW 10 plus	GMSW 10 plus S	GMSW 12 plus	GMSW 15 plus	GMSW 17 plus	GMSW 7 plus VX	GMSW 10 plus VX	
Ausführung HEIZEN/KÜHLEN		GOLF MAXI PLUS HK									
Abmessungen (HxBxT) [mm]		1150 x 600 x 650									
Gerätetyp		-									
Gewicht/Anschluss Hydraulik [kg]/Zoll		113 / 1 1/4"	115 / 1 1/4"	119 / 1 1/4"	124 / 1 1/4"	132 / 1 1/4"	138 / 1 1/4"	142 / 1 1/2"	GMSW 7 HK plus VX	GMSW 10 HK plus VX	
Phasen/Nennspannung/Frequenz [~V/Hz]		3/400/50	3/400/50	3/400/50	3/400/50	3/400/50	3/400/50	3/400/50	1/230/50	1/230/50	
Absicherung (Auslösekennlinie °C)		10	10	10	10	13	16	16	16	25	
NORMPUNKT S0/W35	Heizleistung [kW]	5,3	7,2	10,2	11,1	12,2	14,7	16,8	6,6	9,6	
	Basiskälteleistung [kW]	4,1	5,7	8,1	9	9,7	11,7	13,4	5,1	7,4	
	Leistungsaufnahme [kW]	1,15	1,5	2,1	2,1	2,5	3	3,4	1,5	2,2	
S0/W50	Leistungszahl EN14511/EN 255	4,2/4,6	4,2/4,8	4,4/4,9	4,8/5,3	4,5/4,9	4,6/4,9	4,6/4,9	3,8/4,4	4,0/4,4	
	Betriebsstrom [A]	2,5	3,2	4,4	4,2	4,9	6	7,1	7,8	11,8	
	Heizleistung [kW]	4,9	6,3	9,2	9,7	10,6	13,3	15,3	6,1	8,7	
S0/W60	Leistungsaufnahme [kW]	1,5	1,9	2,7	2,7	3,1	3,9	4,4	2,1	3	
	Leistungszahl EN14511/EN 255	3,0/3,3	3,0/3,3	3,1/3,4	3,3/3,6	3,2/3,4	3,2/3,4	3,3/3,5	2,6/2,9	2,7/2,9	
	Betriebsstrom [A]	3,2	3,9	5,3	5,3	5,9	7,3	8,5	9,6	14,3	
S25/W18	Heizleistung [kW]	4,7	6,2	9	9,5	10,3	13,1	15,1	6	8,4	
	Leistungsaufnahme [kW]	2	2,5	3,5	3,4	3,8	4,8	5,6	2,5	3,5	
	Leistungszahl EN14511/EN 255	2,2/2,4	2,3/2,5	2,4/2,6	2,6/2,8	2,5/2,7	2,6/2,7	2,6/2,7	2,2/2,4	2,2/2,4	
S25/W7	Betriebsstrom [A]	4,3	4,4	6	6	6,7	8,4	9,7	11	16,5	
	Kühlleistung [kW]	-	8,5	12,3	-	14,3	17,7	20,5	7,6	10,8	
	Abwärmeleistung [kW]	-	10	14,3	-	16,6	20,6	23,8	9	12,7	
S25/W7	Leistungsaufn. / Betriebsstrom [kW]/[A]	-	1,5 / 3,0	2 / 4,1	-	2,3 / 4,5	2,9 / 5,6	3,3 / 6,5	1,4 / 7,1	1,9 / 10,6	
	Leistungszahl EER	-	5,7	6,1	-	6,2	6,1	6,2	5,4	5,7	
	Kühlleistung [kW]	-	5,5	7,2	-	9,5	10,1	13,5	5,2	7,7	
Kompressor	Abwärmeleistung [kW]	-	6,8	8,8	-	11,6	12,4	16,5	6,5	9,5	
	Leistungsaufn. / Betriebsstrom [kW]/[A]	-	1,3 / 2,7	1,6 / 3,8	-	2,1 / 4,2	2,3 / 4,9	3 / 6,1	1,3 / 7,0	1,8 / 10,5	
	Leistungszahl EER	-	4,2	4,5	-	4,5	4,4	4,5	4,0	4,3	
Arbeitsmittel		R407C	R407C	R407C	R407C	R407C	R407C	R407C	R407C	R407C	
Verdampfer		Edelstahlplatten-WT Mat. 1.4401			Edelstahlplatten-WT Mat. 1.4401				Edelstahlplatten-WT Mat. 1.4401		
Verdampfer-Wärmeträger-Temp.differenz [K]		3	3	3	3	3	3	3	3	3	
min. Wärmeträger Volumenstrom - WQ [m³/h]		1,2	1,7	2,4	2,7	2,9	3,5	4	1,5	2,2	
Interne Druckdifferenz [mbar]		77	170	210	100	180	210	190	130	170	
Kondensator		Edelstahlplatten-WT Mat. 1.4401			1.4401	Edelstahlplatten-WT Mat. 1.4401				Edelstahlplatten-WT Mat. 1.4401	
Kondensator-Wärmeträger-Temperatur-differenz (Wärmenutzungsanlage) [K]		5	5	5	5	5	5	5	5	5	
Wärmeträger Volumenstrom [m³/h]		0,9	1,2	1,7	1,84	2,1	2,5	2,9	1,1	1,7	
Interne Druckdifferenz [mbar]		73	90	100	40	90	100	100	80	100	

HEIZUNGS-WÄRMEPUMPEN

MONOVALENTES HEIZSYSTEM MIT WÄRMEQUELLE SOLE

tv max. 55°C, Arbeitsmittel R407C; bzw. 65°C mit R134a bei R-Type; auch für Heizen/Kühlen

BAUREIHE GOLF MAXI, STANDARD, R
Sole/Wasser

Ausführung HEIZEN		GOLF MAXI		STANDARD		R	GOLF MAXI 230 V		
Abmessungen (HxBxT) [mm]		1150 x 600 x 650		1850 x 695 x 585		1850 x 695 x 585	1150 x 600 x 650		
Gerätetyp		GMSW 28	GMSW 38	OSWP 56	OSWP 96	OSWP 96 R	GMSW 18 VX		
Ausführung HEIZEN/KÜHLEN		GOLF MAXI HK				STANDARD HK	GOLF MAXI 230 V HK		
Abmessungen (HxBxT) [mm]		1150 x 600 x 650		1850 x 695 x 585		-			
Gerätetyp		GMSW 28 HK		GMSW 38 HK		OSWP 56 HK		OSWP 96 HK	GMSW 18 HK VX
Gewicht/Anschluss Hydraulik [kg]/Zoll		161 / 1 1/2"		174 / 2"		238 / 2"		320 / 2"	138 / 1 1/4"
Phasen/Nennspannung/Frequenz [~V/Hz]		3/400/50		3/400/50		3/400/50		3/400/50	1/230/50
Absicherung (Auslösekennlinie °C)		20		25		40		63	63
NORMPUNKT S0/W35	Heizleistung [kW]	19,8		28,8		39,9		65,4	40,7
	Basiskälteleistung [kW]	15,4		22,4		30		49,4	30
	Leistungsaufnahme [kW]	4,4		6,4		9,9		16	10,7
S0/W50	Leistungszahl EN14511/EN 255	4,3/4,5		4,2/4,5		3,7/4		3,8/4,1	3,5/3,8
	Betriebsstrom [A]	10,3		13,5		18,7		30,1	23
	Heizleistung [kW]	18,5		25,5		38		60,7	39,3
S0/W60	Leistungsaufnahme [kW]	6		8,2		13,1		21,7	14
	Leistungszahl EN14511/EN 255	3,0/3,1		2,9/3,1		2,7/2,9		2,6/2,8	2,6/2,8
	Betriebsstrom [A]	12,1		16,5		23,7		38,3	27,5
S25/W18	Heizleistung [kW]	-		-		-		38,5	-
	Leistungsaufnahme [kW]	-		-		-		16,7	-
	Leistungszahl EN14511/EN 255	-		-		-		2,2/2,3	-
S25/W7	Betriebsstrom [A]	-		-		-		31	-
	Kühlleistung [kW]	27,5		37,7		59,4		97,8	20,2
	Abwärmeleistung [kW]	32,2		44		69,3		114,1	23,7
S25/W7	Leistungsaufn. / Betriebsstrom [kW]/[A]	4,7 / 10,7		6,3 / 13,0		9,9 / 17,7		16,3 / 30,0	3,5 / 19,2
	Leistungszahl EER	-		5,9		6,0		6,0	5,8
	Kühlleistung [kW]	16,3		22,4		34,8		58,1	11,6
Kompressor	Abwärmeleistung [kW]	20,1		27,5		42,7		71,3	14,3
	Leistungsaufn. / Betriebsstrom [kW]/[A]	3,8 / 10,0		5,1 / 11,9		7,9 / 16,3		13,2 / 26,7	2,7 / 17,7
	Leistungszahl EER	-		4,3		4,4		4,4	4,3
Arbeitsmittel		R 407C		R 407C		R 407C		R 134a	R 407C
Verdampfer		Edelstahlplatten-WT Mat. 1.4401		Edelstahlplatten-WT Mat. 1.4401		Edelstahlplatten-WT Mat. 1.4401		Edelstahlplatten-WT Mat. 1.4401	Edelstahlplatten-WT Mat. 1.4401
Verdampfer-Wärmeträger-Temperaturdifferenz [K]		3		3		3		3	3
Min. Wärmeträger Volumenstrom - Wärmequelle [m³/h]		4,6		6,7		9		14,8	9
Interne Druckdifferenz [mbar]		240		370		200		180	90
Kondensator		Edelstahlplatten-WT Mat. 1.4401		Edelstahlplatten-WT Mat. 1.4401		Edelstahlplatten-WT Mat. 1.4401		Edelstahlplatten-WT Mat. 1.4401	Edelstahlplatten-WT Mat. 1.4401
Kond.-Wärmeträger-Temp.-differenz (WNA) [K]		5		5		5		5	5
Wärmeträger Volumenstrom [m³/h]		3,4		5		6,9		11,3	7
Interne Druckdifferenz [mbar]		120		190		100		100	40

HEIZUNGS-WÄRMEPUMPEN

MONOVALENTES HEIZSYSTEM MIT WÄRMEQUELLE WASSER

tv max. 65°C, Arbeitsmittel R407C; auch für Heizen/Kühlen

BAUREIHE GOLF PLUS Wasser/Wasser

Ausführung HEIZEN		GOLF MIDI PLUS			GOLF MAXI PLUS			GOLF MIDI PLUS 230 V			
Abmessungen (HxBxT) [mm]		1150 x 400 x 650			1150 x 600 x 650			1150 x 400 x 650			
Gerätetyp		GMWW 7 plus	GMWW 10 plus	GMWW 13 plus	GMWW 15 plus	GMWW 19 plus	GMWW 23 plus	GMWW 10 plus VX	GMWW 13 plus VX		
Bestell-Nummer		254460	254550	254600	254650	254700	254750	254551	254601		
Ausführung HEIZEN/KÜHLEN		GOLF MAXI PLUS HK						GOLF MAXI PLUS 230 V HK			
Abmessungen (HxBxT) [mm]		1150 x 600 x 650						1150 x 600 x 650			
Gerätetyp		GMWW 10 HK plus		GMWW 13 HK plus	GMWW 15 HK plus	GMWW 19 HK plus	GMWW 23 HK plus	GMWW 10 HK plus VX	GMWW 13 HK plus VX		
Gewicht/Anschluss Hydraulik [kg]/[Zoll]		108 / 1 1/4"		110 / 1 1/4"	114 / 1 1/4"	125 / 1 1/4"	131 / 1 1/2"	135 / 1 1/2"	110 / 1 1/4"	114 / 1 1/4"	
Phasen/Nennspannung/Frequenz [-V/Hz]		3/400/50		3/400/50	3/400/50	3/400/50	3/400/50	3/400/50	1/230/50	1/230/50	
Absicherung (Auslösekennlinie °C)		10		10	13	16	16	16	16	25	
NORM-PUNKT W10/W35	Heizleistung [kW]	7		9,7	13,6	15,4	19,1	22,8	8,5	13	
	Basiskälteleistung [kW]	5,8		8,1	11,4	12,9	16	19,1	7	10,8	
	Leistungsaufnahme [kW]	1,2		1,6	2,2	2,5	3,1	3,7	1,5	2,2	
W10/W50	Leistungszahl EN14511/EN 255	5,3/5,8		5,5/6,1	5,6/6,2	5,6/6,2	5,7/6,2	5,8/6,2	4,9/5,7	5,3/5,9	
	Betriebsstrom [A]	2,4		3,2	4,5	4,9	6,1	7,1	8	11,9	
	Heizleistung [kW]	6,2		8,6	12,4	14,3	17,6	20,5	8	11,7	
W10/W60	Leistungsaufnahme [kW]	1,6		2,1	2,9	3,3	4,1	4,8	2,1	3	
	Leistungszahl EN14511/EN 255	3,6/3,9		3,7/4,1	3,9/4,3	4,0/4,3	4,0/4,3	4,1/4,3	3,4/3,8	3,6/3,9	
	Betriebsstrom [A]	3,2		4	5,2	6,1	7,6	8,8	9,9	14,8	
W10/W60	Heizleistung [kW]	5,9		8,1	11,6	13,1	16,5	19,2	7,5	11,1	
	Leistungsaufnahme [kW]	2		2,6	3,6	4,2	5,2	6	2,6	3,7	
	Leistungszahl EN14511/EN 255	2,8/3,0		2,8/3,1	3,0/3,2	2,9/3,1	3,0/3,2	3,1/3,2	2,6/2,9	2,8/3,0	
W10/W18	Betriebsstrom [A]	4		4,4	6,1	7,2	8,7	10,2	11,4	17,1	
	Kühlleistung [kW]	-		8,8	12,4	14,5	18,2	21	7,1	11,9	
	Abwärmeleistung [kW]	-		10,1	14,2	16,6	20,8	24	8,2	13,7	
W10/W7	L.aufnahme / Betriebsstrom [kW]/[A]	-		1,3 / 2,7	1,8 / 3,8	2,1 / 4,2	2,6 / 5,2	3 / 6,1	1,1 / 6,9	1,8 / 9,0	
	Leistungszahl EER	-		6,8	6,9	6,9	7,0	7,0	6,5	6,6	
	Kühlleistung [kW]	-		5,7	8,6	9,9	10,8	14	5,1	8	
W10/W7	Abwärmeleistung [kW]	-		6,8	10,2	11,7	12,8	16,6	6,1	9,5	
	L.aufnahme / Betriebsstrom [kW]/[A]	-		1,1 / 2,1	1,6 / 3,6	1,8 / 3,9	2 / 4,5	2,6 / 5,5	1 / 6,6	1,5 / 9,0	
	Leistungszahl EER	-		5,2	5,4	5,5	5,4	5,4	5,1	5,3	
Kompressor	Anzahl	1		1	1	1	1	1	1	1	
	Bauart	Scroll, vollhermetisch						Scroll, vollhermetisch		Scroll, vollhermetisch	
Arbeitsmittel	Leistungsstufen	1		1	1	1	1	1	1	1	
		R407C		R407C	R407C	R407C	R407C	R407C	R407C	R407C	
Verdampfer		Edelstahlplatten-WT Mat. 1.4401						Edelstahlplatten-WT Mat. 1.4401		Edelstahlplatten-WT Mat. 1.4401	
Verdampfer-Wärmeträger-Temperaturdifferenz [K]		4		4	4	4	4	4	4	4	
min. Wärmeträger Volumenstrom bei 8 °C Quellenergie [m³/h]		1,2		1,7	2,4	2,8	3,4	4	1,5	2,3	
Interne Druckdifferenz [mbar]		120		160	180	140	170	170	120	160	
Kondensator		Edelstahlplatten-WT Mat. 1.4401						Edelstahlplatten-WT Mat. 1.4401		Edelstahlplatten-WT Mat. 1.4401	
Kondensator-Wärmeträger-Temperaturdifferenz (Wärmenutzungsanlage) [K]		5		5	5	5	5	5	5	5	
Wärmeträger Volumenstrom [m³/h]		1,2		1,7	2,3	2,6	3,3	3,9	1,4	2,2	
Interne Druckdifferenz [mbar]		140		150	170	130	160	160	100	150	

HEIZUNGS-WÄRMEPUMPEN

MONOVALENTES HEIZSYSTEM MIT WÄRMEQUELLE WASSER

tv max. 55°C, Arbeitsmittel R407C; bzw. 65°C mit R134a bei R-Type;

auch für Heizen/Kühlen

BAUREIHE GOLF MAXI, STANDARD, R Wasser/Wasser

Ausführung HEIZEN		GOLF MAXI		STANDARD		R	GOLF MAXI 230 V
Abmessungen (HxBxT) [mm]		1150 x 600 x 650		1850 x 695 x 585		1850 x 695 x 585	1150 x 600 x 650
Gerätetyp		GMWW 28	GMWW 38	OWWP 56	OWWP 96	OWWP96 R	GMWW 18 VX
Ausführung HEIZEN/KÜHLEN		GOLF MAXI HK			STANDARD HK		GOLF MAXI 230 V HK
Abmessungen (HxBxT) [mm]		1150 x 600 x 650			1850 x 695 x 585		1150 x 600 x 650
Gerätetyp		GMWW 28 HK	GMWW 38 HK	OWWP 56 HK	OWWP 96 HK	-	GMWW 18 HK VX
Gewicht/Anschluss Hydraulik [kg]/[Zoll]		162 / 1 1/2"		175 / 2"	238 / 2"	320 / 2"	131 / 1 1/2"
Phasen/Nennspannung/Frequenz [-V/Hz]		3/400/50		3/400/50	3/400/50	3/400/50	1/230/50
Absicherung (Auslösekennlinie °C)		20		25	40	63	32
NORM-PUNKT W10/W35	Heizleistung [kW]	26,8		37,6	54,4	91,4	56,6
	Basiskälteleistung [kW]	22,1		31	44,5	74,9	45,8
	Leistungsaufnahme [kW]	4,7		6,6	9,9	16,5	10,8
W10/W50	Leistungszahl EN14511/EN 255	5,3/5,7		5,4/5,7	5,1/5,5	5,2/5,5	4,9/5,2
	Betriebsstrom [A]	10,3		13,6	18,8	30,4	23,1
	Heizleistung [kW]	25,5		34,7	50,4	82,2	53,3
W10/W50	Leistungsaufnahme [kW]	6,9		9,4	14	22,7	14,7
	Leistungszahl EN14511/EN 255	3,5/3,7		3,5/3,7	3,4/3,6	3,4/3,6	3,5/3,6
	Betriebsstrom [A]	12,5		17	23,8	38,5	27,6
W10/W60	Heizleistung [kW]	-		-	-	-	51,6
	Leistungsaufnahme [kW]	-		-	-	-	18,2
	Leistungszahl EN14511/EN 255	-		-	-	-	2,7/2,8
W10/W18	Betriebsstrom [A]	-		-	-	-	31,8
	Kühlleistung [kW]	28,8		39,5	63,6	100,5	-
	Abwärmeleistung [kW]	33,1		45,4	73,1	115,5	-
W10/W7	L.aufnahme / Betriebsstrom [kW]/[A]	4,3 / 10,6		5,9 / 12,9	9,5 / 16,5	15 / 28,4	-
	Leistungszahl EER	6,7		6,7	6,7	6,7	-
	Kühlleistung [kW]	18		22,3	41,3	68,4	-
W10/W7	Abwärmeleistung [kW]	21,4		26,5	49,1	81,3	-
	L.aufnahme / Betriebsstrom [kW]/[A]	3,4 / 9,3		4,2 / 11,0	7,8 / 15,8	12,9 / 26,2	-
	Leistungszahl EER	5,3		5,3	5,3	5,3	-
Kompressor	Anzahl	1		1	1	1	1
	Bauart	Scroll, vollhermetisch					
Arbeitsmittel	Leistungsstufen	1		1	1	1	1
		R 407C		R 407C	R 407C	R 407C	R 134a
Verdampfer		Edelstahl-PWT Mat. 1.4401			Edelstahl-PWT Mat. 1.4401		Ed.-PWT Mat. 1.4401
Verdampfer-Wärmeträger-Temperaturdifferenz [K]		4		4	4	4	4
min. Wärmeträger Volumenstrom bei 8 °C Quellenergie [m³/h]		4,8		6,7	9,5	16	9,8
Interne Druckdifferenz [mbar]		230		340	200	200	90
Kondensator		Edelstahl-PWT Mat. 1.4401			Edelstahl-PWT Mat. 1.4401		Ed.-PWT Mat. 1.4401
Kondensator-Wärmeträger-Temperaturdifferenz (Wärmenutzungsanlage) [K]		5		5	5	5	5
Wärmeträger Volumenstrom [m³/h]		4,6		6,5	9,4	15,7	9,7
Interne Druckdifferenz [mbar]		220		330	180	200	80

HEIZUNGS-WÄRMEPUMPEN

WÄRMEQUELLE LUFT - SPLIT

tv max. 55°C

BAUREIHE GOLF, STANDARD
Luft/Wasser

Split-Innenteil

Ausführung	Abmessungen (HxBxT) [mm]	GOLF MIDI				GOLF MAXI		STANDARD	GOLF MAXI 230 V
		1150 x 400 x 650		1150 x 600 x 650		1850x695x585		1150 x 600 x 650	
Aufstellung		innen	innen	innen	innen	innen	innen	innen	
Gerätetyp		GMLW 5x	GMLW 9	GMLW 14	GMLW 19	GMLW 19	GMLW 60	GMLW 19 VX	
Gewicht/Anschluss Hydraulik	[kg]/[Zoll]	110 / 1 1/4"	120 / 1 1/4"	130 / 1 1/4"	143 / 1 1/2"	143 / 1 1/2"	320 / 2"	143 / 1 1/2"	
Phasen/Nennspannung/Frequenz	[-V/Hz]	3/400/50	3/400/50	3/400/50	3/400/50	3/400/50	3/400/50	1/230/50	
Absicherung (Auslösekennlinie °C)	[A]	10	10	16	20	20	63	32	
NORMPUNKT L10/W35	Heizleistung	[kW]	6,9	10,9	16,3	22,7	78,4	17,6	
	Leistungsaufn. gesamt / Betriebsstrom	[kW]/[A]	1,4/2,9	2,3 / 4,8	3,5 / 7,8	4,8 / 10	16,8 / 32	4 / 24,6	
	Leistungszahl EN14511/EN 255		4,5/4,8	4,5/4,8	4,3/4,7	4,5/4,7	4,4/4,7	4,1/4,4	
L7/W35	Heizleistung	[kW]	6	9,9	15,1	20,1	69,7	16,0	
	Leistungsaufn. gesamt / Betriebsstrom	[kW]/[A]	1,4/2,9	2,2 / 4,7	3,4 / 7,7	4,6 / 9,7	16,5 / 31,9	3,9 / 24,3	
	Leistungszahl EN14511/EN 255		3,9/4,3	4,2/4,5	4,1/4,4	4,1/4,4	4,0/4,2	3,8/4,1	
NORMPUNKT L2/W35	Heizleistung	[kW]	5,1	8,5	12,7	17,1	60,1	14,4	
	Leistungsaufn. gesamt / Betriebsstrom	[kW]/[A]	1,3/2,7	2,0 / 4,6	3,1 / 7,2	4,2 / 9,1	15,4 / 31,7	3,7 / 23,1	
	Leistungszahl EN14511/EN 255		3,6/3,9	4,0/4,3	3,8/4,1	3,8/4,1	3,6/3,9	3,6/3,9	
NORMPUNKT L-7/W35	Heizleistung	[kW]	4	6,5	9,8	13,0	45,5	11,4	
	Leistungsaufn. gesamt / Betriebsstrom	[kW]/[A]	1,3/2,7	2,0 / 4,5	3,1 / 6,6	4,1 / 8,4	14,7 / 31,3	3,7 / 22,5	
	Leistungszahl EN14511/EN 255		2,8/3,1	3,0/3,3	2,9/3,2	2,9/3,2	2,8/3,1	2,8/3,1	
L-10/W35	Heizleistung	[kW]	3,5	5,7	8,9	11,7	41,0	10,2	
	Leistungsaufn. gesamt / Betriebsstrom	[kW]/[A]	1,2/2,5	1,9 / 4,4	3,0 / 6,5	4,0 / 8,3	14,6 / 31,0	3,6 / 22,2	
	Leistungszahl EN14511/EN 255		2,6/2,9	2,8/3,0	2,8/3,0	2,7/2,9	2,6/2,8	2,6/2,8	
L2/W50	Heizleistung	[kW]	4,3	7,8	11,5	15,6	59,0	13,2	
	Leistungsaufn. gesamt / Betriebsstrom	[kW]/[A]	1,7/3,5	3,0 / 5,5	4,6 / 9,6	6,0 / 11,1	22,3 / 37,8	5,3 / 29,1	
	Leistungszahl EN14511/EN 255		2,4/2,5	2,5/2,6	2,3/2,5	2,4/2,6	2,5/2,6	2,3/2,5	
L30/W18	Kühlleistung	[kW]	-	7,4	11,1	15,1	68,7	12,2	
	Leistungsaufnahme / Betriebsstrom	[kW]/[A]	-	2,0 / 4,3	3,1 / 6,8	4,3 / 9,0	19,6 / 30,3	3,6 / 24,4	
	Leistungszahl EER		-	3,7	3,6	3,5	3,5	3,4	
L30/W12	Kühlleistung	[kW]	-	6,8	10,5	14,2	64,7	11,5	
	Leistungsaufnahme / Betriebsstrom	[kW]/[A]	-	2,0 / 4,3	3,1 / 6,8	4,3 / 9,0	19,6 / 30,3	3,5 / 24,0	
	Leistungszahl EER		-	3,4	3,4	3,3	3,3	3,3	
Kompressor	Anzahl	[Stk.]	1	1	1	1	1	1	
	Bauart		Scroll, vollherm.		Scroll, vollhermetisch		Scroll, vollherm.	Scroll, vollherm.	
Leistungsstufen		1	1	1	1	1	1		
Arbeitsmittel		R 407C	R 407C	R 407C	R 407C	R 407C	R407C	R407C	
Kondensator		Edelstahl-PWT Mat. 1.4401						Edst-PWT	
Temperaturdifferenz	[K]	5	5	5	5	5	5		
Volumenstrom	[m³/h]	1,0	1,7	2,6	3,5	12,2	2,8		
Interne Druckdifferenz	[mbar]	26	70	100	170	150	110		

HEIZUNGS-WÄRMEPUMPEN

WÄRMEQUELLE LUFT - SPLIT

tv max. 65°C

BAUREIHE GOLF PLUS
Luft/Wasser

Split-Innenteil

Ausführung	Abmessungen (HxBxT) [mm]	GOLF MAXI PLUS					GOLF MAXI PLUS 230 V		
		1150 x 600 x 650					1150 x 600 x 650		
Aufstellung		innen	innen	innen	innen	innen	innen		
Gerätetyp		GMLW 9 plus	GMLW 14 plus	GMLW 19 plus	GMLW 25 plus	GMLW 35 plus	GMLW 9 plus VX	GMLW 14 plus VX	
Gewicht/Anschluss Hydraulik	[kg]/[Zoll]	124 / 1 1/4"	135 / 1 1/4"	148 / 1 1/2"	160 / 1 1/2"	164 / 2"	124 / 1 1/4"	135 / 1 1/4"	
Phasen/Nennspannung/Frequenz	[-V/Hz]	3/400/50	3/400/50	3/400/50	3/400/50	3/400/50	1/230/50	1/230/50	
Absicherung (Auslösekennlinie °C)	[A]	10	16	20	25	25	25	40	
NORMPUNKT L10/W35	Heizleistung	[kW]	11,1	15,3	21,4	27,6	38,4	11	15,5
	Leistungsaufn. ges. / Betriebsstrom	[kW]/[A]	2,3 / 4,7	3,3 / 6,9	4,5 / 8,9	5,9 / 12,1	8,1 / 16,4	2,5 / 12,6	3,6 / 21,9
	Leistungszahl EN14511/EN 255		4,5/4,8	4,4/4,6	4,5/4,8	4,4/4,7	4,5/4,7	4,2/4,4	4,0/4,3
L7/W35	Heizleistung	[kW]	10,0	13,8	19,3	26	34,8	9,8	14,1
	Leistungsaufn. ges. / Betriebsstrom	[kW]/[A]	2,2 / 4,4	3,2 / 6,6	4,4 / 8,6	5,8 / 11,8	7,9 / 16,1	2,4 / 12,3	3,5 / 21,7
	Leistungszahl EN14511/EN 255		4,3/4,5	4,1/4,3	4,1/4,4	4,2/4,5	4,2/4,4	3,8/4,1	3,7/4,0
NORMPUNKT L2/W35	Heizleistung	[kW]	8,5	11,6	16,8	22,1	29,5	8,3	11,7
	Leistungsaufn. ges. / Betriebsstrom	[kW]/[A]	2,0 / 4,1	2,8 / 6,0	4,0 / 7,7	5,3 / 11,0	7,2 / 15,5	2,1 / 11,6	3,1 / 20,9
	Leistungszahl EN14511/EN 255		4,0/4,3	3,9/4,1	3,9/4,2	3,9/4,2	3,9/4,1	3,7/3,9	3,5/3,8
NORMPUNKT L-7/W35	Heizleistung	[kW]	6,9	9,7	13,8	18,0	24,0	6,9	9,6
	Leistungsaufn. ges. / Betriebsstrom	[kW]/[A]	2,0 / 4,2	2,8 / 5,8	3,8 / 9,0	5,2 / 11,3	7,1 / 14,7	2,1 / 12,4	3,0 / 21,1
	Leistungszahl EN14511/EN 255		3,2/3,5	3,2/3,5	3,3/3,6	3,2/3,5	3,2/3,4	3,1/3,3	2,9/3,2
L-10/W35	Heizleistung	[kW]	6,3	9,1	12,7	16,4	22	6,3	8,7
	Leistungsaufn. ges. / Betriebsstrom	[kW]/[A]	1,9 / 3,9	2,8 / 5,6	3,8 / 7,0	5,1 / 11,1	7,1 / 14,4	2 / 11,3	2,9 / 20,2
	Leistungszahl EN14511/EN 255		3,1/3,3	3,0/3,3	3,1/3,3	3,0/3,2	2,9/3,1	2,9/3,1	2,7/3
L2/W50	Heizleistung	[kW]	8,1	10,7	15,9	19,7	27	7,9	10,7
	Leistungsaufn. ges. / Betriebsstrom	[kW]/[A]	2,7 / 4,8	3,7 / 7,0	5,3 / 9,3	6,8 / 12,7	9,6 / 18,5	2,9 / 14,5	4,3 / 22,0
	Leistungszahl EN14511/EN 255		2,8/3,0	2,7/2,9	2,8/3,0	2,7/2,9	2,7/2,8	2,6/2,7	2,3/2,5
L2/W60	Heizleistung	[kW]	7,8	10,4	15,6	19,2	25,4	7,7	10,4
	Leistungsaufn. ges. / Betriebsstrom	[kW]/[A]	3,1 / 5,6	4,3 / 8,0	6,0 / 10,4	7,4 / 15,4	10,1 / 20,7	3,2 / 15,5	4,7 / 27,4
	Leistungszahl EN14511/EN 255		2,4/2,5	2,3/2,4	2,4/2,6	2,4/2,6	2,4/2,5	2,3/2,4	2,1/2,2
L30/W18	Kühlleistung	[kW]	9,9	13,9	16,6	18,5	28,4	9,7	10,2
	Leistungsaufn. ges. / Betriebsstrom	[kW]/[A]	2,9 / 5,9	3,2 / 6,5	4,9 / 8,9	5,5 / 13,0	8,1 / 16,0	3,1 / 12,5	3,2 / 23,5
	Leistungszahl EER		3,4	3,4	3,4	3,4	3,5	3,1	3,2
L30/W12	Kühlleistung	[kW]	9,0	10,2	15,6	17,8	26,7	8,8	9,6
	Leistungsaufn. ges. / Betriebsstrom	[kW]/[A]	2,8 / 5,8	3,2 / 6,5	4,9 / 8,9	5,4 / 13,0	8,1 / 16,0	3 / 12,3	3,2 / 23,5
	Leistungszahl EER		3,2	3,2	3,2	3,3	3,3	2,9	3,0
Kompressor	Anzahl	[Stk.]	1	1	1	1	1	1	
	Bauart		Scroll, vollhermetisch					Scroll, vollhermetisch	
Leistungsstufen		1	1	1	1	1	1	1	
Arbeitsmittel		R 407C	R 407C	R 407C	R 407C	R 407C	R407C	R407C	
Kondensator		Edelstahl-PWT Mat. 1.4401						Edelstahl-PWT Mat. 1.4401	
Temperaturdifferenz	[K]	5	5	5	5	5	5		
Volumenstrom	[m³/h]	1,7	2,5	3,4	4,4	6,0	1,7	2,5	
Interne Druckdifferenz	[mbar]	70	90	160	170	220	70	90	

SPLITVERDAMPFER FÜR WÄRMEQUELLE LUFT

Split-Außenteil STANDARD

für Gerätetyp	VHS 7	VHS 14	VHS 19	VHS 25	VHS 35	VHS 60
Geeignet für Wärmepumpe	GMLW 5	GMLW 9 plus, 14 plus, 9 plus VX, 14 plus VX	GMLW 19 plus	GMLW 25 plus	GMLW 35 plus	GMLW 60
Abmessungen (HxBxT) [mm]	1242 x 1130 x 912	1242 x 1153 x 988	1242 x 1853 x 988			1242 x 2951 x 1288
Masse [kg]	85	94	126	141	159	213
Werkstoff	Kupfer/Aluminium					
Luftmenge Nennvolumenstrom [m³/h]	2750	4000	8000	8000	9800	26000
Ventilator Axial (EC = vollmodulierend)	EC 230 V					AC 400 V
Anzahl	1	1	2	2	2	3
Schalldruckpegel/Schallleistungspegel [dBA]/[dBA]	17 / 45	32 / 60	33 / 61	39 / 67	43 / 71	49/77
Leistungsaufnahme [W]	30	68	111	201	337	1200

Zubehör:

Dach für Split-Außenteil (erforderliche Anzahl)	1	1	2	2	2	3
---	---	---	---	---	---	---

Split-Außenteil ECO (lieferbar ab August 2011) und MILLENNIUM®

für Gerätetyp	ESV 5	MSV 14	MSV 19	MSV 25	MSV 35
Geeignet für Wärmepumpe	GMLW 5	GMLW 9 plus, 14 plus, 9 plus VX, 14 plus VX	GMLW 19 plus	GMLW 25 plus	GMLW 35 plus
Bestell-Nummer	290522	290237	290238	290239	290240
Abmessungen (HxBxT) [mm]	90 0x 900 x 560	1075 x 1294 x 965	1075 x 2228 x 965		
Masse [kg]	70	93	136	175	180
Werkstoff	Kupfer/Aluminium				
Luftmenge Nennvolumenstrom [m³/h]	2750	4000	8000	8000	9800
Ventilator Axial EC - vollmodulierend 230 V [Anzahl]	1				
Ventilator Radial EC - vollmodulierend 230 V [Anzahl]	1				
Schalldruckpegel/Schallleistungspegel [dBA]/[dBA]	37/65	30 / 58	31 / 59	37 / 65	41 / 69
Leistungsaufnahme [W]	120	68	111	201	337

Zubehör:

Dach für Split-Außenteil (erforderliche Anzahl)	-	1	2	2	2
Edelstahl-Reinigungsset PURGLANZ ARK [250 ml]					

HEIZUNGS-WÄRMEPUMPEN MONOVALENTES HEIZSYSTEM MIT WÄRMEQUELLE ERDREICH Direkterwärmung über Flachkollektoren tv max. 65°C, Arbeitsmittel R407C; auch für Heizen/Kühlen

BAUREIHE GOLF PLUS Direkterwärmung DV

Ausführung HEIZEN	GOLF MIDI PLUS						GOLF MAXI PLUS						GOLF MIDI PLUS 230 V	
Abmessungen (HxBxT)	1150 x 400 x 650						1150 x 600 x 650						1150 x 400 x 650	
Gerätetyp	GMDW 5 plus	GMDW 8 plus	GMDW 11 plus	GMDW 13 plus	GMDW 15 plus	GMDW 18 plus	GMDW 8 plus VX	GMDW 11 plus VX						
Ausführung HEIZEN/KÜHLEN	GOLF MAXI PLUS HK						GOLF MAXI PLUS 230 V HK							
Abmessungen (HxBxT) [mm]	1150 x 600 x 650						1150 x 600 x 650							
Gerätetyp	-	GMDW 8 HK plus	GMDW 11 HK plus	GMDW 13 HK plus	GMDW 15 HK plus	GMDW 18 HK plus	GMDW 8 HK plus VX	GMDW 11 HK plus VX						
Gewicht/Anschluss Hydraulik [kg]/[Zoll]	105 / 1 1/4"	112 / 1 1/4"	120 / 1 1/4"	128 / 1 1/4"	133 / 1 1/2"	140 / 1 1/2"	112 / 1 1/4"	120 / 1 1/4"						
Phasen/Nennspannung/Frequenz [-/V/Hz]	3/400/50	3/400/50	3/400/50	3/400/50	3/400/50	3/400/50	1/230/50	1/230/50						
Absicherung (Auslösekennlinie °C)	10	10	10	10	13	16	16	20						
E4/W35	Heizleistung [kW]	6,3	8,8	12,3	14,5	17,7	21,2	8,9	12,4					
	Basiskälteleistung [kW]	5,1	7,2	10,1	11,9	14,6	17,4	7,2	10,1					
	Leistungsaufnahme [kW]	1,2	1,6	2,2	2,6	3,1	3,8	1,7	2,3					
	Leistungszahl EN14511/EN 255	4,8/5,3	5,1/5,5	5,3/5,6	5,3/5,6	5,4/5,7	5,2/5,6	4,8/5,2	5,1/5,4					
Betriebsstrom [A]	2,6	3,2	4,5	4,9	6,1	7,2	8,2	12,3						
NORM-PUNKT E-1/W35	Heizleistung [kW]	5,4	7,4	10,3	12,2	14,9	17,4	7,5	10,6					
	Leistungsaufnahme [kW]	1,2	1,6	2,2	2,6	3,1	3,7	1,7	2,3					
	Leistungszahl EN14511/EN 255	4,1 / 4,5	4,2 / 4,6	4,4 / 4,7	4,4 / 4,7	4,6 / 4,8	4,4 / 4,7	4,0 / 4,4	4,3 / 4,6					
	Betriebsstrom [A]	2,6	3,2	4,4	4,9	6	7,1	8,2	12,3					
E0/W50	Heizleistung [kW]	5	6,4	9,2	10,6	13,4	15,8	6,5	9,3					
	Leistungsaufnahme [kW]	1,6	2	2,8	3,2	4	4,6	2,2	2,9					
	Leistungszahl EN14511/EN 255	2,9/3,1	3,0/3,2	3,0/3,3	3,1/3,3	3,2/3,4	3,2/3,4	2,7/3,0	3,0/3,2					
	Betriebsstrom [A]	3,4	3,9	5,4	6	7,4	8,7	9,9	13					
E0/W60	Heizleistung [kW]	4,8	6,2	9,1	10,5	13,1	15,5	6,2	9,1					
	Leistungsaufnahme [kW]	2,1	2,6	3,7	4	5	6	2,7	3,8					
	Leistungszahl EN14511/EN 255	2,1/2,3	2,3/2,4	2,3/2,5	2,5/2,6	2,5/2,6	2,4/2,6	2,1/2,3	2,3/2,4					
	Betriebsstrom [A]	4,5	4,4	6	6,7	8,4	9,9	11,3	16,9					
E21/W18	Kühlleistung [kW]	-	6,3	8,7	9,9	11	14,2	6,5	8,9					
	Abwärmeleistung [kW]	-	7,4	10,2	11,6	12,9	16,6	7,7	10,5					
	Leistungsaufn. / Betriebsstrom [kW]/[A]	-	1,1 / 2,1	1,5 / 3,2	1,7 / 3,6	1,9 / 4,9	2,4 / 5,3	1,2 / 7,6	1,6 / 10,6					
	Leistungszahl EER	-	5,7	5,8	5,8	5,8	5,9	5,4	5,6					
Cu-Erdkollektor á 75 m [Stk.]	(3)-4-(5)	(4)-5-(6)	(5)-7-(9)	(6)-8-(10)	(7)-10-(12)	(8)-12-(14)	(4)-5-(6)	(5)-7-(9)						
Kompressor	Scroll, vollhermetisch			Scroll, vollhermetisch			Scroll, vollhermetisch							
Arbeitsmittel	R 407 C	R 407 C	R 407 C	R407C	R 407 C	R 407 C	R 407 C	R 407 C						
Kondensator	Edelstahl-PWT Mat. 1.4401						Edelstahlplatten-WT Mat. 1.4401							
Kältekreislauf	1	1	1	1	1	1	1	1						
Kondensator-Wärmeträger-Temperatur-differenz (Wärmenutzungsanlage) [K]	5	5	5	5	5	5	5	5						
Kondensator Volumenstrom [m³/h]	1,1 *)	1,5 *)	2,1 *)	2,5 *)	3,0 *)	3,6 *)	1,5 *)	2,1 *)						
Interne Druckdifferenz [mbar]	109	100	140	120	140	140	100	140						

WARMWASSER-WÄRMEPUMPEN

Multifunktions-Geräte / Abluft-Wärmepumpen

Die ideale Ergänzung für jedes Heizsystem: Die Serie Europa bietet Zusatzfunktionen wie z.B.: Kühl-, Trocken- und Lüftungsfunktion



Warmwasser aus der Luft/Abluft



Warmwasser aus dem Erdreich



EUROPA MINI IWP

EUROPA 303 DK

EUROPA 313 DK

EUROPA MINI EWP

SOLAR-ERGÄNZUNGSSET

» SPLITGERÄT

- für externe Speicher bis 500 l
- für Haushalte bis 5 Personen
- Wassertemperatur bis 65°C im Wärmepumpenbetrieb
- steckerfertig
- einfache Montage
- geringer Platzbedarf
- Luftführung bis 20 m möglich
- innenliegender Wärmetauscher
- Speicherladung über integrierte Umwälzpumpe
- Legionellenbehandlung mit der Wärmepumpe
- auch als Paketlösung mit 300 l- oder 500 l-Speicher erhältlich
- Regler Tiptronic light

» EINSATZGEBIET

- Warmwasserbereitung
- Vorratsraumkühlung
- Kellerentfeuchtung
- Kombination mit bestehenden Pellets-, Solar- oder Kesselanlagen

» KOMPAKTGERÄT

- mit 300 l-Speicher
- für Haushalte bis 5 Personen
- Wassertemperatur bis 65°C im Wärmepumpenbetrieb
- steckerfertig
- einfache Montage
- mit Tauchhülse für Boilerladethermostat
- mit Register für externe Heizquellen
- E-Heizstab serienmäßig integriert
- Luftführung bis 20 m möglich
- 2 Stk. Magnesiumschutzanoden serienmäßig integriert
- Legionellenschaltung mit der Wärmepumpe
- auch als Solar-Warmwasser-Wärmepumpe erhältlich
- Regler Tiptronic light
- optimaler Wärmeeintrag

» EINSATZGEBIET

- Warmwasserbereitung
- Vorratsraumkühlung
- Kellerentfeuchtung

» KOMPAKTGERÄT

- mit 300 l-Speicher
- für Haushalte bis 5 Personen
- Wassertemperatur bis 65°C im Wärmepumpenbetrieb
- steckerfertig
- einfache Montage
- mit Tauchhülse für Boilerladethermostat
- mit Register für externe Heizquellen
- E-Heizstab serienmäßig integriert
- Luftführung bis 20 m möglich
- 2 Stk. Magnesiumschutzanoden serienmäßig integriert
- Legionellenschaltung mit der Wärmepumpe
- Regelung Tiptronic E steuert: Wärmepumpe zusätzliche Boilerladepumpe E-Heizstab Legionellenschaltung Lüftungsschaltung
- Luftvolumenstrom regelbar
- Heißgas-Abtaueinrichtung für Luft unter 0°C
- auch als Solar-Warmwasser-Wärmepumpe erhältlich
- optimaler Wärmeeintrag

» EINSATZGEBIET

- Warmwasserbereitung
- Vorratsraumkühlung
- Kellerentfeuchtung
- Lüftungsfunktion

» SPLITGERÄT

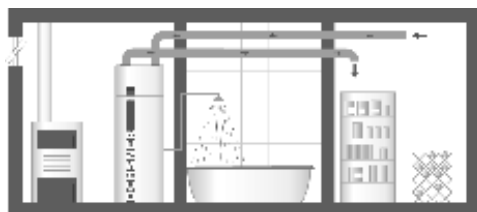
- für externe Speicher bis 500 l
- für Haushalte bis 5 Personen
- Wassertemperatur bis 60°C im Wärmepumpenbetrieb
- steckerfertig
- einfache Montage
- geringer Platzbedarf
- mit 75 m Cu-Erdkollektor für Nutzung der Erdwärme aus dem Garten bis 1.700 Betriebsstunden pro Jahr
- innenliegender Wärmetauscher
- Speicherladung über integrierte Umwälzpumpe
- Legionellenbehandlung mit der Wärmepumpe
- auch als Paketlösung mit 300 l- oder 500 l-Speicher erhältlich
- Regler Tiptronic light

» EINSATZGEBIET

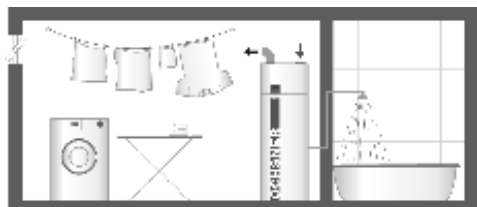
- Warmwasserbereitung mit hohem Wirkungsgrad
- Zusatzheizung über Pufferspeicher
- Energieversorgung Passivhaus
- Kombination mit bestehenden Pellets-, Solar- oder Kesselanlagen

» zu EUROPA 303 DK und 313 DK

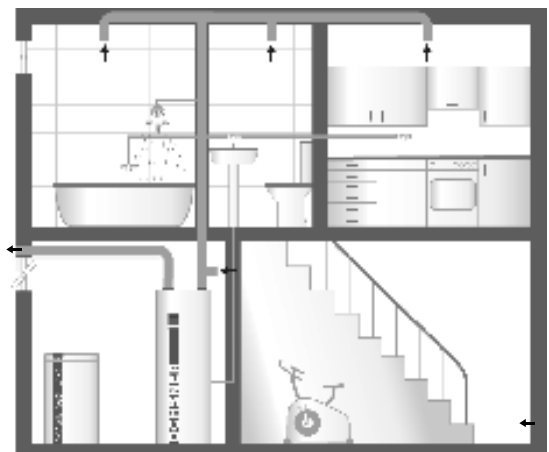
- Warmwasserbereitung für 4-5 Personen-Haushalte
- Komplettpaket mit sehr gutem Preis-/Leistungsverhältnis
- für Neubau oder Nachrüstung geeignet
- 2 Sonnenkollektoren á 2 m², Farbe: silber
- Solarübergabestation bestehend aus: Umwälzpumpe vollautomatischer Regelung und Wärmemengenzähler
- Solardruckausgleichsbehälter mit Sicherheitsventil
- Cu-Verrohrung bauseits



z.B.: Kühlung des Vorratsraumes



z.B.: Aufstellung im Waschraum, Warmwasserbereitung aus Raumluft, Trocknung des Raumes



z.B.: Abluftsystem (Einrohrlüftung), Abluft: aus Bad, WC, Küche; Fortluft: ins Freie

WARMWASSER-WÄRMEPUMPEN

MULTIFUNKTIONS-GERÄTE / ABLUFT-WÄRMEPUMPEN

Die ideale Ergänzung für jedes Heizsystem: Die Serie Europa bietet Zusatzfunktionen wie z.B.: Kühl-, Trocken- und Lüftungsfunktion



Ausführung	EUROPA			
	Wärmequelle	Luft/Abluft		Erdreich
Gerätetype	Mini IWP	303 DK	313 DK	Mini EWP
Leistungsangaben Wärmepumpe bei Bauart	L21/W15-55 innenlieg. WT	L21/W15-55 Kompakt	L21/W15-55 Kompakt	E4/W15-55 innenlieg. WT E4/W35
Abmessungen (DMxH) bzw. (HxBxT) [mm]	DM 650 x 426	DM 650 x 1850	DM 650 x 1850	DM 650 x 426
Gewicht [kg]	45	165	165	43
Heizleistung Wärmepumpe (bei Abluft bzw. Erdreich) [kW]	2,2	2,2	2,4	3 2,7
Schalldruckpegel [dB(A)]	49	49	49	35
Nennspannung/Frequenz [V/Hz]	230/50	230/50	230/50	230/50
Betriebsstrom [A]	2,93	2,93	2,93	3,8 3,6
Leistungsaufnahme Wärmepumpe [kW]	0,5	0,5	0,54	0,73 0,67
Leistungszahl Wärmepumpe	4,4	4,4	4,4	4,1 4
Absicherung (Auslösekennlinie "C") [A]	13	16	16	13
Steuerung	Elektronik	Elektronik	Elektronik	Elektronik
Elektroheizstab - Ausfallsicherung [kW]	-	1,7	1,7	-
Einsatztemperatur min. Verdampfer [°C]	+6	+6	-5	-
Einsatztemperatur max. Verdampfer [°C]	+30	+30	+30	-
Wassersertemperatur max. bei Wärmepumpenbetrieb [°C]	+65	+65	+65	+60
Zusatzheizung durch Heizkessel bis max. [°C]	-	+65	+65	-
Zusatzheizung durch Elektroheizstab bis max. [°C]	-	+65	+65	-
Verdichter Bauart	Rollkolben	Rollkolben	Rollkolben	Rollkolben
Anlaufart	direkt	direkt	direkt	direkt
Arbeitsmittel	R134a	R134a	R134a	R407C
Verdampfer Bauart	Luft/Lamellenrohr	Luft/Lamellenrohr	Luft/Lamellenrohr	Rohrverdampfer
Werkstoff	Cu Al	Cu Al	Cu Al	Cu PE
Abtautechnik / Frostschutzabschaltung	Elektronik	Elektronik	Heißgas	-
Kondensator Bauart	Platten-WT	Rippenrohr-WT	Rippenrohr-WT	Platten-WT
Werkstoff	Edelstahl 1.4401	Kupfer	Kupfer	Edelstahl 1.4401
Anzahl	1	1	1	1
Wasserspeicher Nennvolumen [l]	-	300	300	-
Zulässiger Betriebsdruck [bar]	-	6	6	-
Wärmeisolierung	-	PU Hartschaum	PU Hartschaum	-
Zusatzheizung Register Bauart	-	Glatrohr 3/4"	Glatrohr 3/4"	-
Zulässiger Betriebsdruck [bar]	-	4	4	-
Zulässige Betriebstemperatur [°C]	-	90	90	-
Registerfläche [m²]	-	1,4	1,4	-
Luftstrom Luftvolumenstrom freiblasend [m³/h]	510	510	360 - 510	-
Stufenlos regelbar	Zubehör	Zubehör	integriert	-
Externe Pressung [Pa]	80	80	80	-

Zubehör:

	Best. Nr.	Mini IWP	303 DK	313 DK	Mini EWP
Wandkonsolenset (525mm Höhe x 700mm Ausladung), best. aus 2 Stk.	290266	•	-	-	•
Stufenloser Volumenstromregler (Nachrüstatz) 510-360 m³	930090	•	•	-	•

SOLAR-WARMWASSER-WÄRMEPUMPEN

Multifunktions-Geräte mit Solaranbindung

Gerätetype	Solar-Ergänzungs-Set	EUROPA 303 DK S	EUROPA 313 DK S
Wärmepumpe, technische Daten siehe oben	-	303 DK	313 DK
Solar-Ergänzungs-Set	-	Solar-Ergänzungs-Set	Solar-Ergänzungs-Set
HS-Sonnenkollektor OSOLAR [Stk]	2	2	2
Solarübergabestation inkl. Wärmemengenzähler [Stk]	1	1	1
Solar-Druckausgleichsgefäß inkl. Sicherheitsgruppe [Stk]	1	1	1
Abmessungen Kollektorfeld (HxBxT) [mm]	2046 x 2129 x 77	2046 x 2129 x 77	2046 x 2129 x 77
Masse Kollektorfeld 1) (ohne Gestell) [kg]	74	74	74

Zubehör

Schrägdachmontagegestell für Kollektorfeld	915404	•	•	•
--	--------	---	---	---

Erstes Gütesiegel für Warmwasser-Wärmepumpe mit höchster bisher testierter Leistungszahl nach EN 255-3 gemäß Messung im WPZ Buchs: Normzyklus-COP 3,4 bis 3,5.

Bei hartem Wasser wird der Einbau einer Entkalkungsanlage empfohlen. Siehe Betriebsanleitung. Maschinenausfall aufgrund mangelnder Wasserqualität = Garantieausschluss! Weitere Komponenten auf Anfrage. Bei Serie EUROPA: Leistungsangaben mit einer Bautoleranz von ± 10%.